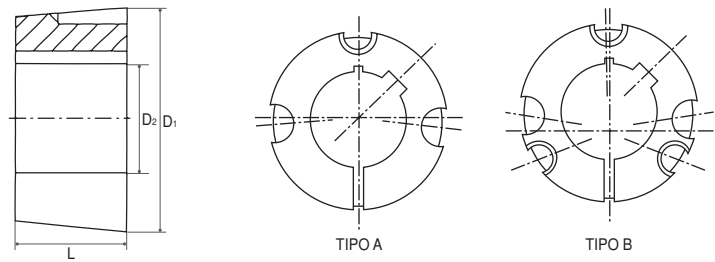


# BUJES CÓNICOS Y MOYÚS PARA BUJES CÓNICOS

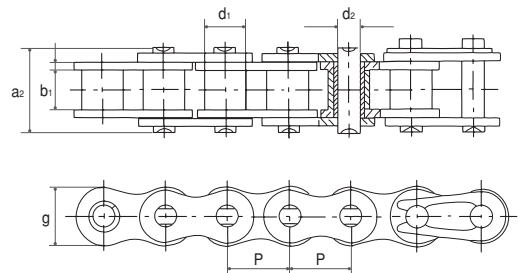
## 1. Núcleo Cónico Desmontable.



Ref. catálogo	Código	Tipo	L	D1	D2
17030001	1008	A	22,3	35	11 - 12 - 14 - 15 - 16 - 18 - 19 - 20 - 22 - 24 - 25
17030002	1108	A	22,3	38	11 - 12 - 14 - 15 - 16 - 18 - 19 - 20 - 22 - 24 - 25 - 28
17030003	1210	A	25,4	47	11 - 12 - 14 - 15 - 16 - 18 - 19 - 20 - 22 - 24 - 25 - 28 - 30 - 32
17030004	1215	A	38,1	47	14 - 16 - 18 - 19 - 20 - 22 - 24 - 25 - 28 - 30 - 32
17030005	1610	A	25,4	57	12 - 14 - 15 - 16 - 18 - 19 - 20 - 22 - 24 - 25 - 28 - 30 - 32 - 35 - 38 - 40 - 42
17030006	1615	A	38,1	57	14 - 16 - 18 - 19 - 20 - 22 - 24 - 25 - 28 - 30 - 32 - 35 - 38 - 40 - 42
17030007	2012	A	31,8	70	15 - 16 - 18 - 19 - 20 - 22 - 24 - 25 - 28 - 30 - 32 - 35 - 38 - 40 - 42 - 45 - 48 - 50
17030008	2517	A	44,5	85	19 - 20 - 22 - 24 - 25 - 28 - 30 - 32 - 35 - 38 - 40 - 42 - 45 - 48 - 50 - 55 - 60 - 65
17030009	3020	A	50,8	108	25 - 28 - 30 - 32 - 35 - 38 - 40 - 42 - 45 - 48 - 50 - 55 - 60 - 65 - 70 - 75
17030010	3030	A	76,2	108	35 - 38 - 40 - 42 - 45 - 48 - 50 - 55 - 60 - 65 - 70 - 75
17030011	3525	B	64,9	127	35 - 38 - 40 - 42 - 45 - 48 - 50 - 55 - 60 - 65 - 70 - 75 - 80 - 85 - 90
17030012	3535	B	88,9	127	35 - 38 - 40 - 42 - 45 - 48 - 50 - 55 - 60 - 65 - 70 - 75 - 80 - 85 - 90
17030013	4040	B	101,6	146	45 - 48 - 50 - 55 - 60 - 65 - 70 - 75 - 80 - 85 - 90 - 95 - 100
17030014	4545	B	114,3	162	55 - 60 - 65 - 70 - 75 - 80 - 85 - 90 - 95 - 100 - 110
17030015	5050	B	127	178	70 - 75 - 80 - 85 - 90 - 95 - 100 - 110 - 120 - 125

# CADENAS DE TRANSMISIÓN

## 1. Cadena de Rodillos.



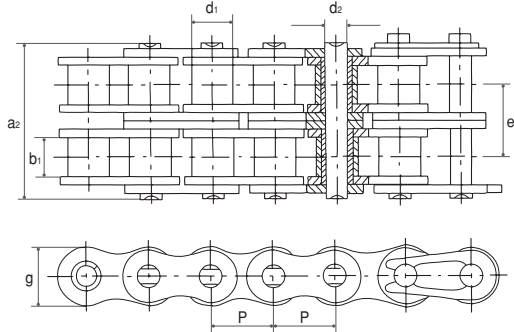
## Simple

Ref. catálogo	Código	p		b1 (mm) min.	d2 (mm)	d1 (mm) máx.	a2 (mm) máx.	g (mm) máx.	Fb mín (N)	q (kg/m) ≈
		mm	pulgadas							
17040001	04-1	6	-	2,80	1,85	4,00	7,4	5,00	3.000	0,12
17040002	05B-1	8	-	3,00	2,31	5,00	8,6	7,11	4.600	0,18
17040003	06B-1	9,525	3/8"	5,72	3,28	6,35	13,5	8,26	9.100	0,41
17040004	081-1	12,7	1/2"	3,30	3,66	7,75	10,2	9,91	8.200	0,28
17040005	083-1	12,7	1/2"	4,88	4,09	7,75	12,9	10,30	12.000	0,44
17040006	084-1	12,7	1/2"	4,88	4,09	7,75	14,8	11,15	16.000	0,49
17040007	08B-1	12,7	1/2"	7,75	4,45	8,51	17,0	11,81	18.200	0,70
17040008	10B-1	15,875	5/8"	9,65	5,08	10,16	19,6	14,73	22.700	0,95
17040009	12B-1	19,05	3/4"	11,68	5,72	12,07	22,7	16,13	29.500	1,25
17040010	16B-1	25,4	1"	17,02	8,28	15,88	36,1	21,08	58.000	2,70
17040011	20B-1	31,75	1 1/4"	19,56	10,19	19,05	43,2	26,42	95.000	3,60
17040012	24B-1	38,1	1 1/2"	25,40	14,63	25,40	53,4	33,40	170.000	6,70
17040013	28B-1	44,45	1 3/4"	30,99	15,90	27,94	65,1	37,08	200.000	8,30
17040014	32B-1	50,8	2"	30,99	17,81	29,21	67,4	42,29	260.000	10,5

# 17/ TRANSMISIÓN

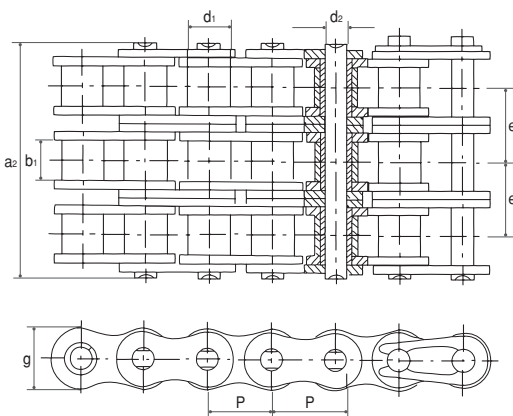
CADENAS DE TRANSMISIÓN / PIÑONES PARA CADENAS DE TRANSMISIÓN

## Doble



Ref. catálogo	Código	mm	p pulgadas	b1 (mm) min.	d2 (mm)	d1 (mm) máx.	a2 (mm) máx.	g (mm) máx.	e (mm)	Fb mín (N)	q (kg/m) ≈
17040015	06B-2	9,525	3/8"	5,72	3,28	6,35	23,8	8,26	10,24	17.300	0,78
17040016	08B-2	12,7	1/2"	7,75	4,45	8,51	31,0	11,81	13,92	31.800	1,35
17040017	10B-2	15,875	5/8"	9,65	5,08	10,16	36,2	14,73	16,59	45.400	1,85
17040018	12B-2	19,05	3/4"	11,68	5,72	12,07	42,2	16,13	19,46	59.000	2,50
17040019	16B-2	25,4	1"	17,02	8,28	15,88	68,0	21,08	31,88	110.000	5,40
17040020	20B-2	31,75	1 1/4"	19,56	10,19	19,05	79,7	26,42	36,45	180.000	7,20
17040021	24B-2	38,1	1 1/2"	25,40	14,63	25,40	101,8	33,40	48,36	324.000	13,50
17040022	28B-2	44,45	1 3/4"	30,99	15,90	27,94	124,7	37,08	59,56	381.000	16,60
17040023	32B-2	50,8	2"	30,99	17,81	29,21	126,0	42,99	58,55	495.000	21,00

## Triple



Ref. catálogo	Código	mm	p pulgadas	b1 (mm) min.	d2 (mm)	d1 (mm) máx.	a2 (mm) máx.	g (mm) máx.	e (mm)	Fb mín (N)	q (kg/m) ≈
17040024	06B-3	9,525	3/8"	5,72	3,28	6,35	34,0	8,26	10,24	25.400	1,2
17040025	08B-3	12,7	1/2"	7,75	4,45	8,51	44,9	11,81	13,92	45.400	2,0
17040026	10B-3	15,875	5/8"	9,65	5,08	10,16	52,8	14,73	16,59	68.100	2,8
17040027	12B-3	19,05	3/4"	11,68	5,72	12,07	61,7	16,13	19,46	88.500	3,8
17040028	16B-3	25,4	1"	17,02	8,28	15,88	99,9	21,08	31,88	165.000	8,0
17040029	20B-3	31,75	1 1/4"	19,56	10,19	19,05	116,1	26,42	36,45	270.000	11,0
17040030	24B-3	38,1	1 1/2"	25,40	14,63	25,40	150,2	33,40	48,36	485.000	21,0
17040031	28B-3	44,45	1 3/4"	30,99	15,90	27,94	184,3	37,08	59,56	571.000	25,0
17040032	32B-3	50,8	2"	30,99	17,81	29,21	184,5	42,99	58,55	743.000	32,0