

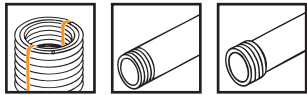
# 14/ FIJACIÓN Y ANCLAJE

GRAPAS Y CLIPS

## GRAPAS Y CLIPS

### 1. Grapas.

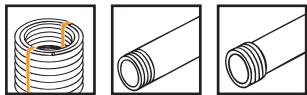
#### Grapas 1 Pie



Zincado.

Ref. catálogo	Código	Medida (mm)	Tubo Métrico	Tubo Hierro	Tubo Plástico
14070001	ABPI006	06			
14070002	ABPI008	08			
14070003	ABPI010	10		1/8"	
14070004	ABPI012	12		1/4"	
14070005	ABPI014	14			
14070006	ABPI016	16	16	3/8"	16
14070007	ABPI018	18			
14070008	ABPI020	20	20	1/2"	20
14070009	ABPI022	22			
14070010	ABPI025	25	25		25
14070011	ABPI026	26		3/4"	
14070012	ABPI028	28			
14070013	ABPI032	32	32	1"	32
14070014	ABPI040	40	40		40
14070015	ABPI042	42		1 1/4"	
14070016	ABPI047	47		1 1/2"	
14070017	ABPI050	50	50		50
14070018	ABPI063	63	63	2"	63

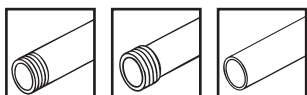
#### Grapas Puente



Zincado.

Ref. catálogo	Código	Medida (mm)	Tubo Métrico	Tubo Hierro	Tubo Plástico
14070019	ABPU016	16	16	3/8"	16
14070020	ABPU018	18			
14070021	ABPU020	20	20	1/2"	20
14070022	ABPU022	22			
14070023	ABPU025	25	25		25
14070024	ABPU028	28			
14070025	ABPU032	32	32	1"	32
14070026	ABPU037	37			
14070027	ABPU040	40	40		40
14070028	ABPU050	50	50		50
14070029	ABPU063	63	63	2"	63

### 2. Abarcones.



Zincado.

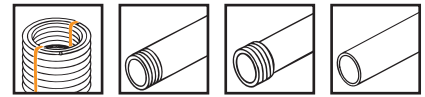
Ref. catálogo	Código	Medida	
14070030	ABZI018	M-6	1/8
14070031	ABZI014	M-6	1/4
14070032	ABZI038	M-6	3/8
14070033	ABZI012	M-6	1/2
14070034	ABZI034	M-6	3/4
14070035	ABZI100	M-6	1
14070036	ABZI114	M-6	1 1/4
14070037	ABZI112	M-8	1 1/2
14070038	ABZI200	M-8	2
14070039	ABZI214	M-8	2 1/4
14070040	ABZI212	M-8	2 1/2
14070041	ABZI300	M-8	3
14070042	ABZI312	M-8	3 1/2
14070043	ABZI400	M-8	4
14070044	ABZI412	M-8	4 1/2
14070045	ABZI500	M-8	5
14070046	ABZI600	M-8	6

### 3. Clips.

## Clip Simple

Clip Nylon (poliamida 6.6) simple con casquillo de latón M-6.

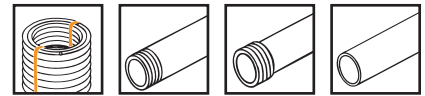
Ref. catálogo	Código	Medida	Tubo Cobre
14070047	ABIN012	12	12
14070048	ABIN014	14-15	14
14070049	ABIN016	16-18	16
14070050	ABIN020	20-22	20
14070051	ABIN028	28	28



## Clip Doble

Clip Nylon (poliamida 6.6) doble, con casquillo de latón M-6.

Ref. catálogo	Código	Medida	Tubo Cobre
14070052	ABID012	12	12
14070053	ABID014	14-15	14
14070054	ABID016	16-18	16
14070055	ABID020	20-22	20
14070056	ABID028	28	28



### 4. Guías, Soportes y Accesorios.

## Soportes Perforados

#### MODELO 27/18

Ref. catálogo	Código	Medida	Longitud
14070057	SPZ271820	27 x 18 x 1,25	200
14070058	SPZ271830	27 x 18 x 1,25	300



#### MODELO 38/40

Ref. catálogo	Código	Medida	Longitud
14070066	SPZ384020	38 x 40 x 2	200
14070067	SPZ384025	38 x 40 x 2	250
14070068	SPZ384030	38 x 40 x 2	300
14070069	SPZ384035	38 x 40 x 2	350
14070070	SPZ384040	38 x 40 x 2	400
14070071	SPZ384050	38 x 40 x 2	500
14070072	SPZ384060	38 x 40 x 2	600



#### MODELO INDEXTRUT 41 X 21

Ref. catálogo	Código	Medida	Longitud
14070059	SPX412115	41 x 21 x 2,5	150
14070060	SPX412130	41 x 21 x 2,5	300
14070061	SPX412145	41 x 21 x 2,5	450



# 14/ FIJACIÓN Y ANCLAJE

GRAPAS Y CLIPS



## MODELO INDEXTRUT 41 X 41

Ref. catálogo	Código	Medida	Longitud
14070073	SPX414115	41 x 41 x 2,5	150
14070074	SPX414130	41 x 41 x 2,5	300
14070075	SPX414145	41 x 41 x 2,5	450
14070076	SPX414160	41 x 41 x 2,5	600
14070077	SPX414175	41 x 41 x 2,5	750

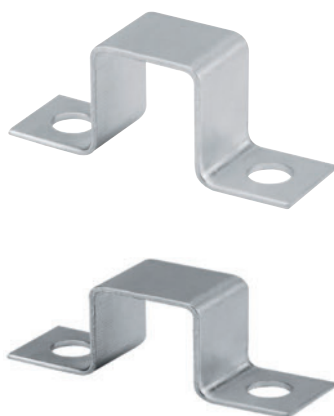
## VERTICAL

Ref. catálogo	Código	Medida
14070062	SPV2718	M-10 (27/18 - 28/30)
14070063	SPV3840	M-10 (38/40)

## HORIZONTAL

Ref. catálogo	Código	Medida
14070064	SPH2718	M-10 (27/18 - 28/30)
14070065	SPH3840	M-10 (38/40)

## Puentes Guía



## ZINCADO

Ref. catálogo	Código	Válido para
14070078	PGZ2718	27/18
14070079	PGZ2830	28/30
14070080	PGZ3840	38/40

## INOXIDABLE A-2

Ref. catálogo	Código	Válido para
14070081	PGI2718	27/18
14070082	PGI2830	28/30
14070083	PGI3840	38/40

## Escuadras



## ZINCADO

Ref. catálogo	Código	Válido para
14070084	EMZ45	45°
14070085	EMZ90	90°
14070086	EMZ00	180°

## INOXIDABLE A-2

Ref. catálogo	Código	Válido para
14070087	EMI45	45°
14070088	EMI90	90°
14070089	EMI00	180°

# Guías Perforadas

## ZINCADO

Ref. catálogo	Código	Medida	Longitud
14070090	GPZ201010	20 x 10 x 1	2.000
14070091	GPZ250808	25 x 8 x 0,80	1.000

ZINCADO

## INOXIDABLE A-2

Ref. catálogo	Código	Medida	Longitud
14070092	GPI271812	27 x 18 x 1,25	2.000
14070093	GPI283015	28 x 30 x 1,50	2.000
14070094	GPI384020	38 x 40 x 2	2.000

INOXIDABLE A-2

## PVC

Ref. catálogo	Código	Medida	Longitud
14070095	GPV251120	25 x 11 x 2	1.000

PVC

## GALVANIZADO

Ref. catálogo	Código	Medida	Longitud
14070096	GPG271812	27 x 18 x 1,25	2.000
14070097	GPG283018	28 x 30 x 1,8	2.000
14070098	GPG384020	38 x 40 x 2,00	2.000
14070099	GPG402015	40 x 20 x 1,5	2.000

GALVANIZADO

## PLASTIFICADO AMARILLO

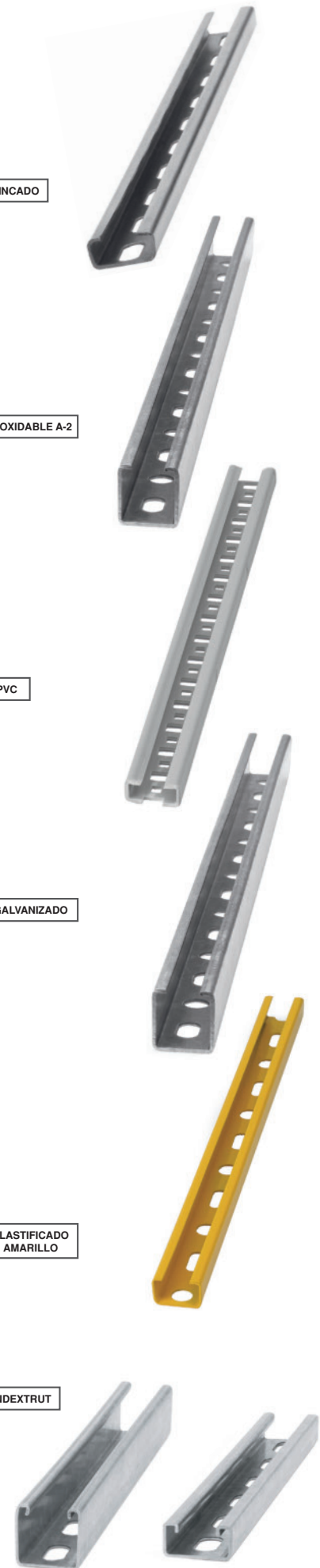
Ref. catálogo	Código	Medida	Longitud
14070100	GPP271812	27 x 18 x 1,25	1.000

PLASTIFICADO AMARILLO

## INDEXTRUT

Ref. catálogo	Código	Medida	Longitud
14070101	GPX414125	41 x 41 x 2,50	3.000
14070102	GPX412125	41 x 21 x 2,50	3.000

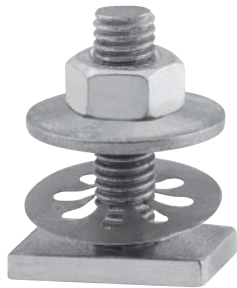
INDEXTRUT



# 14/ FIJACIÓN Y ANCLAJE

GRAPAS Y CLIPS / CINTA PERFORADORA / BRIDAS

## Tope - Tornillo Guía



### ZINCADO

Ref. catálogo	Código	Medida	Longitud
14070103	TG230620	M-06 x 20	27/18 - 28/30
14070104	TG230820	M-08 x 20	27/18 - 28/30
14070105	TG230830	M-08 x 30	27/18 - 28/30
14070106	TG231030	M-10 x 30	27/18 - 28/30
14070107	TG340830	M-08 x 30	38/40
14070108	TG341030	M-10 x 30	38/40

## Tuercas Guía

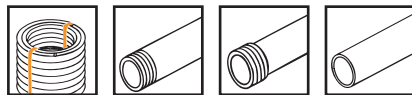


### ZINCADO

Ref. catálogo	Código	Medida	Longitud
14070109	TUG201006	M-6	20/10
14070110	TUG201008	M-8	20/10
14070111	TUG271808	M-8	27/18
14070112	TUG271810	M-10	27/18
14070113	TUGX08	M-8	Indextrut
14070114	TUGX10	M-10	Indextrut

## 5. Abrazaderas Guía.

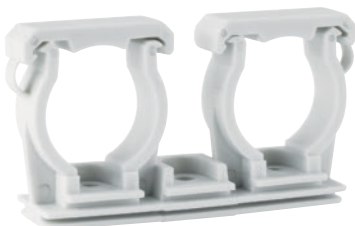
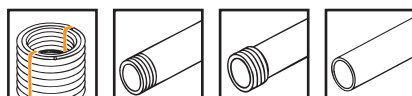
### Simple



Abrazadera guía, con pre-rosca M-6. Gris.

Ref. catálogo	Código	Medida	Rosca
14070115	ABGUG12	12	
14070116	ABGUG15	15	9
14070117	ABGUG18	18	11
14070118	ABGUG20	20	13
14070119	ABGUG22	22	16
14070120	ABGUG25	25	
14070121	ABGUG28	28	21
14070122	ABGUG32	32	
14070123	ABGUG35	35	
14070124	ABGUG40	40	
14070125	ABGUG50	50	

### Dobles



Abrazadera guía, con pre-rosca M-6. Doble. Gris.

Ref. catálogo	Código	Medida	Rosca
14070126	ABGUD15	15	9
14070127	ABGUD18	18	11
14070128	ABGUD22	22	16
14070129	ABGUD28	28	21